

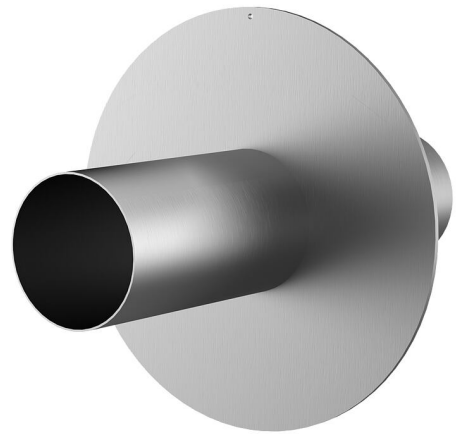
Gaine en acier inoxydable avec bride

à sceller dans le béton

FUM1x150/150/150 A2

No. d'article: 911320000, GTIN: 4052487021630

La bride sert de barrière à eau et assure une liaison adhérente.



Le photo peut différer du produit sélectionné

INFORMATIONS



Avantages:

- Installation aisée dans le coffrage
- Également disponible avec plusieurs passages et en différents diamètres permettant une construction compacte

Contenu de la livraison:

- Équipé des deux côtés de couvercles de fermeture

Dimensions:

- Le Øa de bride correspond au Øi de gaine + env. 210 mm (en cas de passage , données détaillées dans prospectus)

Propriétés:

- certifié FHRK

Domaine d'application:

- béton étanche classe de sollicitation 1 et 2

Matériau:

- Gaine : acier inoxydable AISI 304L ou AISI 316L
- Couvercle de fermeture : PE

Étanchéité:

- étanche au gaz et à l'eau

PROPRIÉTÉS

Gaine Ø _i (mm):	150
Dimensions de la bride (mm):	354
Gaine épaisseur de paroi (mm) S:	2
Longueur (mm):	300