

# Fourreau fibrociment divisé

## FZRG80/1000

No. d'article: 1802081000

Composé de deux demi-coques pour étanchement à postériori de conduites médias déjà posées. Pour scellement dans béton/mortier. La strie périmétrale extérieure garantit un raccord étanche et adhérent au mur.



Le photo peut différer du produit sélectionné

## INFORMATIONS

### Avantages:

- Version divisée pour l'installation à postériori dans des percées en cas de conduites médias déjà posées
- Approprié pour tout type de mur
- Liaison optimale avec le béton
- Sans amiante

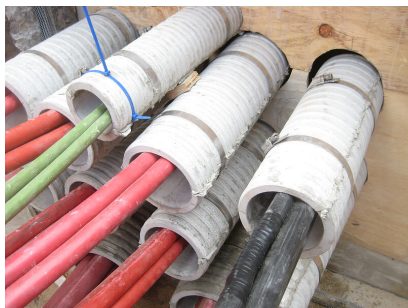
### Domaine d'application:

- béton étanche classe de sollicitation 1 et 2

## PROPRIÉTÉS

Gaine $\varnothing_i$ (mm):	80
Gaine $\varnothing_a$ (mm):	$\leq$ 140
Épaisseur de paroi (mm):	1000

## IMAGES



## ACCESSOIRES NÉCESSAIRES



Kit d'assemblage