

Passage étanche double face avec bride pour pose

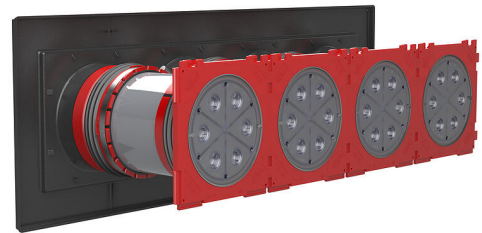
à sceller dans le béton

HSI150 1x4 K2 AF/300

No. d'article: 2102070040, GTIN: 4052487219921



- **Avec bride pour la pose de revêtements bitumineux épais en plastiques modifiés**
- **Solution éprouvée pour utilisation sur systèmes composites pour béton frais**
- **Disposition du faisceau 1x1 ou 1x4**
- **Label de qualité des deux côtés : étanchéité testée en usine. Possibilité de contrôle en cas d'ouverture fortuite ou non autorisée du couvercle de fermeture**



Le photo peut différer du produit sélectionné

Pour le raccordement étanche au gaz et à l'eau des deux côtés des systèmes étanches pour câbles ou gaines passe câble, obtenant ainsi un haut degré de flexibilité en cas d'utilisation ultérieure.

INFORMATIONS

Avantages:

- Possibilité de raccordement de chaque côté pour système étanche (par ex. raccord pour gaine passe-câble et étanchement des câbles)
- Montage facile dans le coffrage grâce aux trous prévus à cet effet pour le clouage

Contenu de la livraison:

- 2 couvercles de fermeture étanches à la pression



Dimensions:

- Dimensions du cadre 1x1 Disposition du faisceau : 340 x 340 mm
- Dimensions du cadre 1x4 Disposition du faisceau : 970 x 340 mm
- Épaisseur de paroi minimale : 140 mm

Propriétés:

- certifié FHRK

Domaine d'application:

- Classe d'influence de l'eau DIN 18533 : W1-E et W2.1-E
- béton étanche classe de sollicitation 1 et 2

Matériau:

- Passage étanche : ABS avec joint à 3 nervures en TPE
- Tube intermédiaire : PVC
- Couvercle de fermeture : ABS avec garniture d'étanchéité en TPE
- Bride pour pose : ABS

Étanchéité:

- étanche au gaz et à l'eau jusqu'à 2,5 bars
- Étanchéité au Radon

PROPRIÉTÉS

Épaisseur de paroi
(mm): 300

IMAGES

