

Passage étanche double face avec bride pour pose

à sceller dans le béton

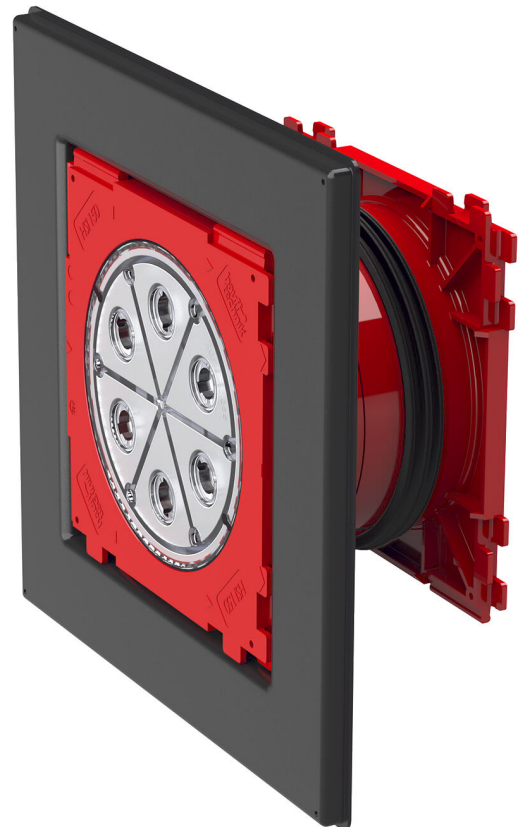
HSI150 1x1 K2 AF/300

No. d'article: 2102070014, GTIN: 4052487219600



- Avec bride pour la pose de revêtements bitumineux épais en plastiques modifiés
- Solution éprouvée pour utilisation sur systèmes composites pour béton frais
- Disposition du faisceau 1x1 ou 1x4
- Label de qualité des deux côtés : étanchéité testée en usine. Possibilité de contrôle en cas d'ouverture fortuite ou non autorisée du couvercle de fermeture

Pour le raccordement étanche au gaz et à l'eau des deux côtés des systèmes étanches pour câbles ou gaines passe câble, obtenant ainsi un haut degré de flexibilité en cas d'utilisation ultérieure.



Le photo peut différer du produit sélectionné

INFORMATIONS

Avantages:

- Possibilité de raccordement de chaque côté pour système étanche (par ex. raccord pour gaine passe-câble et étanchement des câbles)
- Montage facile dans le coffrage grâce aux trous prévus à cet effet pour le clouage



Contenu de la livraison:

- 2 couvercles de fermeture étanches à la pression

Dimensions:

- Dimensions du cadre 1x1 Disposition du faisceau : 340 x 340 mm
- Dimensions du cadre 1x4 Disposition du faisceau : 970 x 340 mm
- Épaisseur de paroi minimale : 140 mm

Propriétés:

- certifié FHRK

Domaine d'application:

- DIN 18533 W1-E, DIN 18533 W2.1-E
- Béton étanche, classe de sollicitation 1, Béton étanche classe de sollicitation 2

Matériau:

- Passage étanche : ABS avec joint à 3 nervures en TPE
- Tube intermédiaire : PVC
- Couvercle de fermeture : ABS avec garniture d'étanchéité en TPE
- Bride pour pose : ABS

Étanchéité:

- étanche au gaz et à l'eau jusqu'à 2,5 bars
- Étanchéité au Radon

PROPRIÉTÉS

Épaisseur de paroi
(mm): 300

IMAGES

