

Passage étanche simple face avec bride pour pose

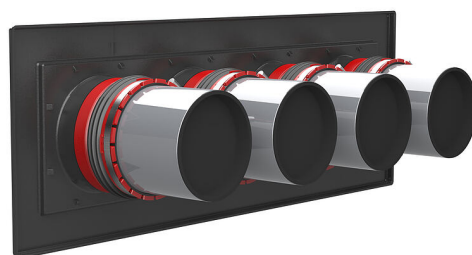
à sceller dans le béton

HSI150 1x4 K AF/200

No. d'article: 2102070028, GTIN: 4052487219808



- Avec bride pour la pose de revêtements bitumineux épais en plastiques modifiés
- Solution éprouvée pour utilisation sur systèmes composites pour béton frais
- Disposition du faisceau 1x1 ou 1x4
- Label de qualité : étanchéité testée en usine. Possibilité de contrôle en cas d'ouverture fortuite ou non autorisée du couvercle de fermeture



Le photo peut différer du produit sélectionné

Pour le raccordement étanche au gaz et à l'eau d'un seul côté des systèmes étanches pour câbles ou gaines passe câble, obtenant ainsi un haut degré de flexibilité en cas d'utilisation ultérieure.

INFORMATIONS

Avantages:

- Possibilité de raccordement pour système étanche (par ex. raccord pour gaine passe-câble ou étanchement des câbles)
- Montage facile dans le coffrage grâce aux trous prévus à cet effet pour le clouage

Contenu de la livraison:

- Couvercle de fermeture étanche à la pression



Dimensions:

- Dimensions du cadre 1x1 Disposition du faisceau : 340 x 340 mm
- Dimensions du cadre 1x4 Disposition du faisceau : 970 x 340 mm
- Épaisseur de mur minimale : 100 mm

Propriétés:

- certifié FHRK

Domaine d'application:

- DIN 18533 W1-E, DIN 18533 W2.1-E
- Béton étanche, classe de sollicitation 1, Béton étanche classe de sollicitation 2

Matériau:

- Passage étanche : ABS avec joint à 3 nervures en TPE
- Tube intermédiaire : PVC
- Couvercle de fermeture : ABS avec garniture d'étanchéité en TPE
- Bride pour pose : ABS

Étanchéité:

- étanche au gaz et à l'eau jusqu'à 2,5 bars
- Étanchéité au Radon

PROPRIÉTÉS

Épaisseur de paroi
(mm): 200

IMAGES

