

# Joint annulaire en caoutchouc standard avec technologie de bagues segmentées

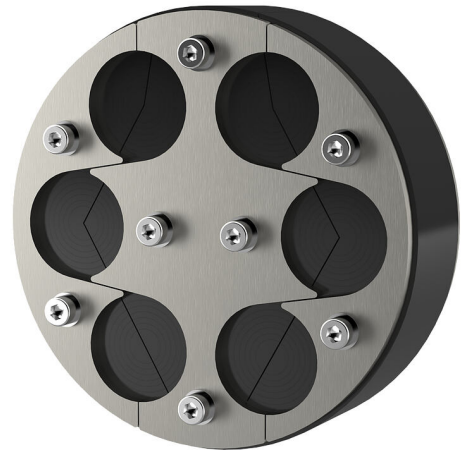
## HRD150 SG 6x8-35 b40 A2/EPDM50

No. d'article: 2700105000, GTIN: 4052487000192



- **Technologie de bagues segmentées pour adaptation à trois ou cinq diamètres différents sur place**

Pour étanchement d'une conduite d'eau ou d'un câble électrique et des lignes de télécommunications dans des carottages ou gaines. Version segmentée pour étanchement de câbles nouvellement installés ou déjà posés.



Le photo peut différer du produit sélectionné

## INFORMATIONS

### Avantages:

- Ouvertures inoccupées obturées en usine
- Garniture d'étanchéité divisée pour une installation ultérieure
- Disponible en stock

### Contenu de la livraison:

- Bouchon obturateur
- Tube de lubrifiant

### Dimensions:

- Largeur d'étanchement : 40 mm
- Plaques de presse : 5 mm



## Propriétés:

- certifié FHRK

## Domaine d'application:

- DIN 18533 W1-E, DIN 18533 W2.1-E, DIN 18533 W2.2-E
- Béton étanche, classe de sollicitation 1, Béton étanche classe de sollicitation 2

## Matériau:

- Plaques de presse, vis, écrous et rondelles : acier inoxydable AISI 304L, (AISI 316L à la demande)
- Caoutchouc : EPDM

## Étanchéité:

- étanche au gaz et à l'eau
- Étanchéité au Radon

# PROPRIÉTÉS

Gaine/carrotage $\varnothing_i$ (mm):	150
Nombre câbles/médium en tout:	6
Passages:	6
Tube median $\varnothing_e$ (mm):	8-35

# IMAGES

