

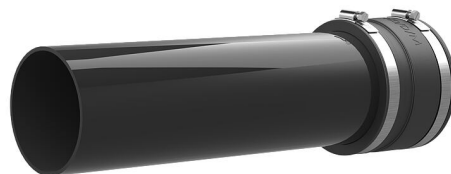
# Raccord de tube

**pour raccordement de carottage ou gaine**

## KES150 MA160-172/140-163 SET

No. d'article: 2125818000, GTIN: 4052487058278

Pour raccordement du flexible spiralé Hateflex 14150 aux carottages ou gaines. La tubulure est reliée au flexible par le biais d'une manchette. L'étanchement avec le mur est assuré par un joint annulaire en caoutchouc additionnel.



Le photo peut différer du produit sélectionné

## INFORMATIONS

### Avantages:

- Raccordement élastique et mécaniquement résistant avec manchette de système
- Tube de gainage résistant et à paroi épaisse

### Contenu de la livraison:

- Tubulure y compris manchette avec colliers de serrage

### Dimensions:

- Tubulure Øa : 160 mm
- Longueur de tubulure en saillie : env. 440 mm

### Matériau:

- Manchette : EPDM
- Tubulure : PVC
- Colliers de serrage : W4

### Étanchéité:

- étanche au gaz et à l'eau jusqu'à 2,5 bars

# PROPRIÉTÉS

Article: Rohranschluss zur Adaption des  
Kunststoffspiralschlauches

## IMAGES



## ACCESSOIRES NÉCESSAIRES



Jeu d'outils pour KES-M