

# Systeme d'injection de membrane

## pour bâtiments avec cave

### MIS90D 1x13-21+3x7-13-1x5-13+2x7 K SET

No. d'article: 3030300144, GTIN: 4052487126670



- **Entrée de bâtiment universelle avec système d'injection de membrane pour perçages dans les types de murs les plus courants**
- **Sortie contrôlée de résine par flexible de membrane rainuré**
- **Étanchement simultané des lignes d'électricité et de communication**



Le photo peut différer du produit sélectionné

Pour étanchement fiable de toutes les lignes électriques et de télécommunications sans rétraction supplémentaire par le biais d'une manchette d'étanchéité.

## INFORMATIONS

### Avantages:

- Installation rapide en quelques minutes
- Restauration non requise de l'étanchement de cave selon DIN 18533
- Flexibilité par manchette d'étanchéité avec technologie de bagues segmentées

### Contenu de la livraison:

- 1 unité d'emballage:
- 6 unités MIS 90, y compris bouchon de manchette prémonté
- 6 unités rosace de raccordement mural

## Dimensions:

- Pour carottages Øi : 92 - 102 mm

## Domaine d'application:

- DIN 18533 W1-E, DIN 18533 W2.1-E
- Béton étanche, classe de sollicitation 1, Béton étanche classe de sollicitation 2

## Matériau:

- Bride, contre-palier, bouchon de manchette, rosace de raccordement mural, flexible de membrane : EPDM
- Tube de remplissage de résine : PE
- Tube : PVC-U
- Ruban d'étanchéité : butyle
- Colliers de serrage en acier inoxydable : AISI 304L

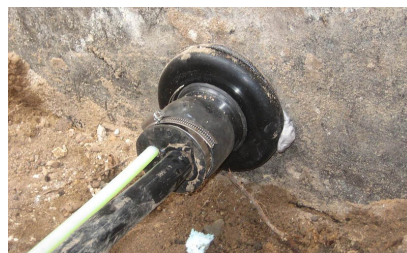
## Étanchéité:

- étanche au gaz et à l'eau jusqu'à 1,0 bar

## PROPRIÉTÉS

Nombre câbles/médium en tout:	7
	1
	3
Nombre câbles/médium:	1
	2
	13-21
Convient pour une conduite de Ø (mm):	7-13
	5-13
	7
Longueur (mm):	1000
Épaisseur de paroi (mm):	200 - 900
Unité d'emb.:	1

## IMAGES



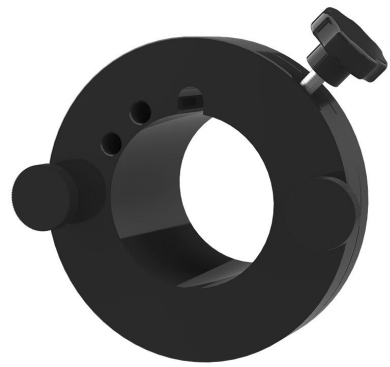
# ACCESSOIRES NÉCESSAIRES



Résine bicomposant M3000



Pistolet



Dispositif de serrage rapide