

Toujours. Sûr. Étanche.

Gaine avec passage de câble à valeur ajoutée brute

à sceller dans le béton

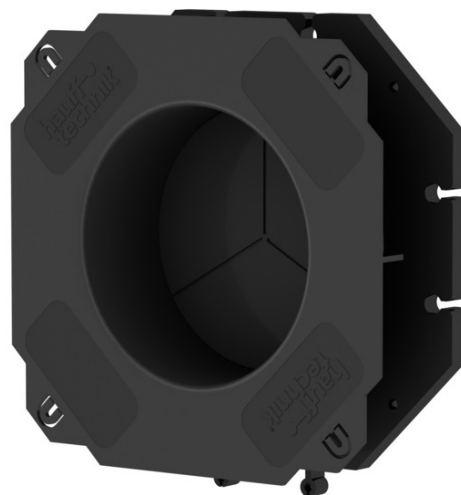
BWS 150/160

No. d'article: 0827030150



- **Formation du paquet à travers le système à prise de câble - compatible entre les 3 tailles**
- **Adaptation aisée à une épaisseur murale sur place, à l'aide des tuyaux de protection de câble sur place**

Pour un montage et une installation à fleur de coffrage des joints annulaires standards.



Le photo peut différer du produit sélectionné

INFORMATIONS

Avantages:

- Avec passages de câble pour une entrée délicate du câble
- Plaque vierge pour une fermeture étanche après le bétonnage
- Une planche vierge à trois parties facilite l'entrée depuis l'intérieur du bâtiment
- La bride externe peut également être utilisée pour le traitement des couches épaisses de bitume (PMBC)

Propriétés:

- Bride centrale comme barrage d'eau
- Solutions d'attache pour la fixation au renforcement
- Sangles à clous pour une fixation aisée au coffrage

Matériau:

- ABS

Étanchéité:

- Étanchéité au gaz et à l'eau jusqu'à 1 bar tout de suite après le bétonnage

PROPRIÉTÉS

Gaine \varnothing_i (mm) d1:	150
Gaine \varnothing_i (mm) d2:	160
Bride de talochage \varnothing_a (mm) d3:	250x250
Épaisseur de mur minimum (mm) d4:	120

IMAGES

