

# Manchette d'étanchéité compensatrice devant le mur

avec anneaux à segments

## ADM150 75/90/110

No. d'article: 1400060150, GTIN: 4052487127530



- **Absorption des mouvements radiaux et axiaux**

- **Technologie de bagues segmentées pour adaptation à trois ou cinq diamètres différents sur place**

Pour chevillage de carottages, percées ou gaines dans des murs ou devant des réservations de boîtiers en tôle. En fonction du système, l'étanchéité existante de cave est intégrée de manière conforme et sans de laborieuses retouches. Simultanément, le tube de fluide introduit est directement étanchéifié avec le même composant.



Le photo peut différer du produit sélectionné

## INFORMATIONS

### Avantages:

- Raccordement flexible de tubes aux carottages/percées ou réservations

### Contenu de la livraison:

- Éléments de fixation pour murs en béton

### Domaine d'application:

- DIN 18533 W1-E, DIN 18533 W2.1-E
- Béton étanche, classe de sollicitation 1, Béton étanche classe de sollicitation 2

## Matériau:

- Manchette d'étanchéité : EPDM
- Anneau à cheviller : acier inoxydable AISI 304L
- Colliers de serrage: acier inoxydable AISI 304L
- Éléments de fixation : acier inoxydable AISI 316L

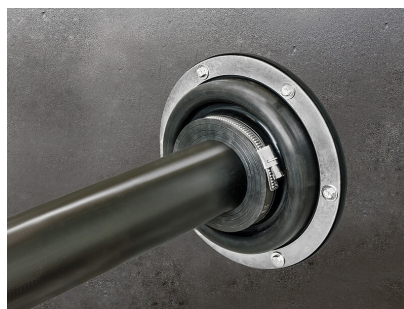
## Étanchéité:

- étanche au gaz et à l'eau

## PROPRIÉTÉS

Convient pour une conduite de Ø (mm):	75/90/110
Gaine/carrotage Ø <sub>i</sub> (mm):	150

## IMAGES



## ACCESSOIRES NÉCESSAIRES



Masse d'étanchéité EGO