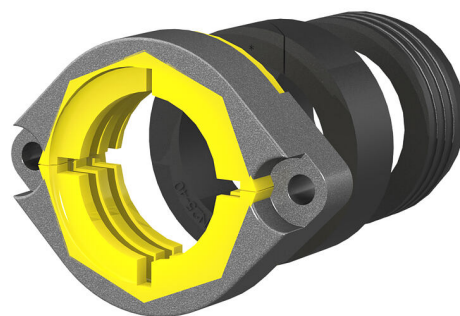


Kit d'assemblage gaz

pour Schuck-HEK DN25

MSCH DN25

pour entrées de bâtiment monolignes et multilignes.



Le photo peut différer du produit sélectionné

INFORMATIONS

Contenu de la livraison:

- Bride DN25
- Élément d'étanchéité primaire
- Élément d'étanchéité secondaire
- Insert hexagonal

Matériau:

- Polyamide renforcé de fibres de verre
- PE
- EPDM