

# Passage étanche simple face avec manchon emboîtable en caoutchouc

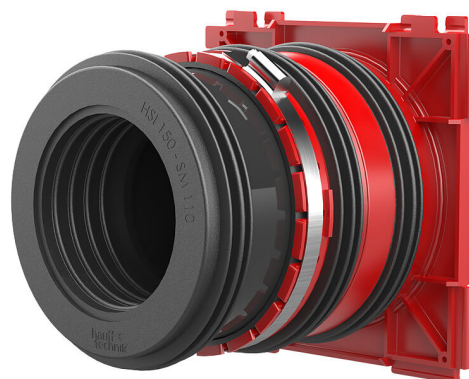
réglable en longueur, pour scellement dans béton et raccordement de gaines passe-câbles lisses

## HSI150 1x1 GSM110 Varia 200-260

No. d'article: 2120206120, GTIN: 4052487153577



- **Adaptation en continu à l'épaisseur du mur souhaitée sur site**
- **Étanchéité à la pression par rapport au béton par joint à 3 nervures injecté**
- **Label de qualité : étanchéité testée en usine. Possibilité de contrôle en cas d'ouverture fortuite ou non autorisée du couvercle de fermeture**



Le photo peut différer du produit sélectionné

Pour le raccordement d'un seul côté des systèmes étanches pour câbles (intérieur) et le raccordement de gaines passe-câbles (extérieur).

## INFORMATIONS

### Avantages:

- Raccordement possible d'un seul côté pour système étanche ainsi que manchons emboîtables en caoutchouc pour raccordement de gaines passe-câbles lisses
- Aucun composant additionnel de raccordement de tube requis
- Y compris après le raccordement de gaine, intégralement étanche au gaz et à l'eau par le biais d'un couvercle de fermeture étanche à la pression
- Utilisable dans tous types de murs, y compris les constructions en murs précoffrés



## Contenu de la livraison:

- Couvercle de fermeture étanche à la pression
- Clé de serrage hexagonale avec limite de couple intégrée

## Dimensions:

- Épaisseur de mur minimale Ø 110, 125 mm: 200 mm
- Épaisseur de mur minimale Ø 160 mm : 260 mm
- Entraxe : 210 mm, avec entretoise augmentation de l'entraxe jusqu'à 250 mm
- Dimensions du cadre : 220 x 220 mm

## Propriétés:

- Il est recommandé d'utiliser une entretoise HSI-AH 40, elle est impérative en cas d'utilisation de HSI150-GSM 160

## Domaine d'application:

- Béton étanche, classe de sollicitation 1, Béton étanche classe de sollicitation 2

## Matériau:

- Passage étanche : ABS avec joint à 3 nervures en TPE
- Tube intermédiaire : PVC
- Collier de serrage : acier St sn (W1)
- Couvercle de fermeture : ABS avec garniture d'étanchéité en TPE
- Manchon emboîtable en caoutchouc EPDM
- Collier de serrage pour HSI150 GSM160/X : W4
- Couvercle de tube : PE ou bouchon de manchon : PVC

## Étanchéité:

- étanche au gaz et à l'eau jusqu'à 0,5 bar
- Étanchéité au Radon

## PROPRIÉTÉS

:	110
Épaisseur de paroi (mm):	200-260
Unité d'emb.:	1

## IMAGES

