

# Passage étanche double face

## à sceller dans le béton

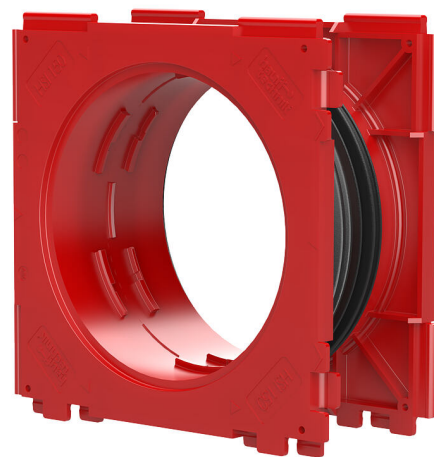
### HSI150 1x1 K2/110

No. d'article: 3030318963, GTIN: 4052487243926



- **Étanchéité à la pression par rapport au béton par joint à 3 nervures injecté**
- **Label de qualité des deux côtés : étanchéité testée en usine. Possibilité de contrôle en cas d'ouverture fortuite ou non autorisée du couvercle de fermeture**

Pour le raccordement étanche au gaz et à l'eau des deux côtés des systèmes étanches pour câbles et gaines passe-câbles, obtenant ainsi une flexibilité maximale en cas d'utilisation ultérieure.



Le photo peut différer du produit sélectionné

## INFORMATIONS

### Avantages:

- Possibilité de raccordement de chaque côté pour système étanche (par ex. raccord pour gaine passe-câble et étanchement des câbles)
- Formation de paquet par système de cadres emboîtables, disponible en stock

### Contenu de la livraison:

- 2 couvercles de fermeture étanches à la pression

### Dimensions:

- Dimensions du cadre : 220 x 220 mm (na przepust kablowy)
- Entraxe : 210 mm
- Épaisseur de mur minimale : 100 mm



## Propriétés:

- certifié FHRK
- Pour le raccordement des gaines de protection de 160 mm de diamètre, nous recommandons l'utilisation de l'écarteur HSI AH40 pour la formation de paquet de passages étanches HSI150, pour l'élargissement de l'entraxe

## Domaine d'application:

- Béton étanche, classe de sollicitation 1, Béton étanche classe de sollicitation 2

## Matériau:

- Passage étanche : ABS avec joint à 3 nervures en TPE
- Tube intermédiaire : PVC
- Couvercle de fermeture : ABS avec garniture d'étanchéité en TPE

## Étanchéité:

- étanche au gaz et à l'eau jusqu'à 2,5 bars
- Étanchéité au Radon

# PROPRIÉTÉS

Épaisseur de paroi  
(mm): 110

# IMAGES

