

Élément extérieur d'étanchéité, module 6

pour entrées de bâtiment monolignes, variante de base 1

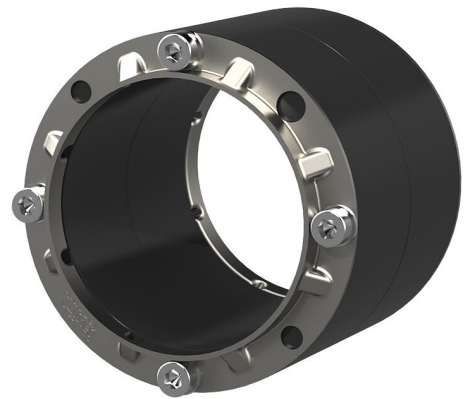
ESH PolySafe M6

No. d'article: 1900400020, GTIN: 4052487051026



- **Visible et palpable sécurité d'installation grâce à l'ouverture de contrôle**

Pour étanchement de carottages dans murs doubles/à éléments. La largeur d'étanchement de 80 mm permet au module 6 d'étancher tant le coffrage en béton du mur double/à éléments que le béton coulé sur place. Il empêche ainsi que l'eau accumulée dans l'espace entre le mur à éléments et le béton coulé sur place ne s'infilte dans le carottage.



Le photo peut différer du produit sélectionné

INFORMATIONS

Avantages:

- montage rapide et simple

Dimensions:

- Øi de gaine/carottage : 99 - 103 mm
- Largeur d'étanchement : 80 mm

Domaine d'application:

- Béton étanche, classe de sollicitation 1, Béton étanche classe de sollicitation 2

Matériau:

- Caoutchouc : EPDM
- Plaques de presses : acier inoxydable AISI 304L
- Vis et rondelles en U : acier inoxydable AISI 304L