

# Joint annulaire en caoutchouc standard avec revêtement par poudre

## HSD300 GC 1x210 b40 A2/EPDM55

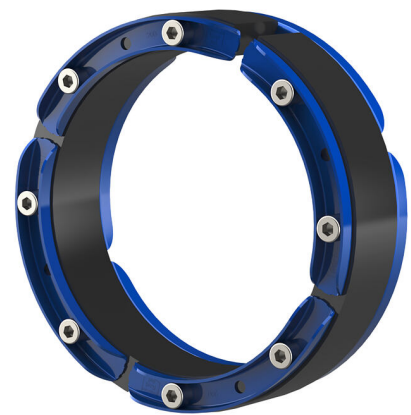
No. d'article: 1610600210, GTIN: 4052487042536



- **Visible et palpable sécurité d'installation grâce à l'ouverture de contrôle**

- **Protection anticorrosion optimale en association avec des éléments galvanisés**

Pour l'étanchement de tubes nouvellement installés ou déjà posés dans des gaines galvanisées. Disponible pour toutes les tailles courantes de tube.



Le photo peut différer du produit sélectionné

## INFORMATIONS

### Avantages:

- Pour installation à postériori segmentable sur place, jusqu'à Ø 200 mm
- À partir de Ø 250 mm, divisé de série
- Disponible en stock

### Dimensions:

- Largeur d'étanchement : 40 mm

### Propriétés:

- certifié FHRK
- Profilé en U : stabilité maximale des segments de pression



## Domaine d'application:

- Béton étanche, classe de sollicitation 1, Béton étanche classe de sollicitation 2

## Matériau:

- Plaques de presse : acier inoxydable V2A (AISI 304L), revêtu par poudre
- Vis et écrous : acier inoxydable V2A (AISI 304L)
- Caoutchouc : EPDM

## Étanchéité:

- étanche au gaz et à l'eau
- Étanchéité au Radon

## PROPRIÉTÉS

|                                       |         |
|---------------------------------------|---------|
| Gaine Ø <sub>i</sub> (mm):            | 300     |
| Convient pour une conduite de Ø (mm): | 208-212 |

## IMAGES

