

Toujours. Sûr. Étanche.

# Joint annulaire en caoutchouc standard avec revêtement par poudre

## HSD150 C 1x78 b40 A2/EPDM55

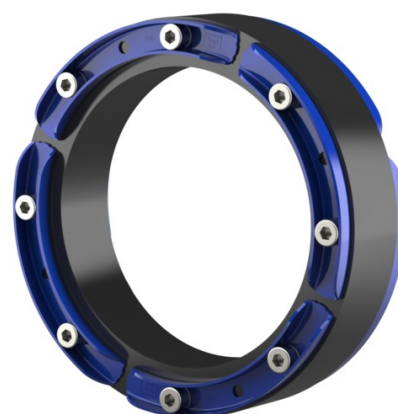
No. d'article: 1610300780, GTIN: 4052487042369



- **Visible et palpable sécurité d'installation grâce à l'ouverture de contrôle**

- **Protection anticorrosion optimale en association avec des éléments galvanisés**

Pour l'étanchement de tubes nouvellement installés ou déjà posés dans des gaines galvanisées. Disponible pour toutes les tailles courantes de tube.



Le photo peut différer du produit sélectionné

## INFORMATIONS

### Domaine d'application:

- DIN 18533 W1.1-E, DIN 18533 W1.2-E, DIN 18533 W2.1-E, DIN 18533 W2.2-E
- Béton étanche, classe de sollicitation 1, Béton étanche, classe de sollicitation 2

### Avantages:

- Pour installation à postériori segmentable sur place, jusqu'à Ø 200 mm
- À partir de Ø 250 mm, divisé de série
- Disponible en stock

### Dimensions:

- Largeur d'étanchement : 40 mm

## Propriétés:

- Profilé en U : stabilité maximale des segments de pression

## Matériau:

- Plaques de presse : acier inoxydable AISI 304L, revêtu par poudre
- Vis et écrous : acier inoxydable AISI 304L
- Caoutchouc : EPDM

## Étanchéité:

- Étanche au gaz et à l'eau

# PROPRIÉTÉS

Gaine/carrotage  $\varnothing_i$  (mm): 150

Convient pour tube de transport  $\varnothing$  (mm) de: 78

Convient pour tube de transport  $\varnothing$  (mm) à: 81

# IMAGES

