

Toujours. Sûr. Étanche.

Joint annulaire en caoutchouc standard avec revêtement par poudre

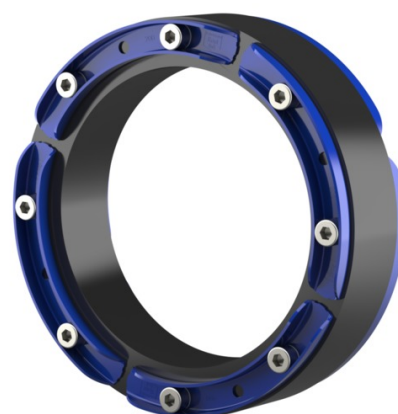
HSD100 C 1x48 b40 A2/EPDM55

No. d'article: 1610100480, GTIN: 4052487042147



- **Visible et palpable sécurité d'installation grâce à l'ouverture de contrôle**
- **Protection anticorrosion optimale en association avec des éléments galvanisés**

Pour l'étanchement de tubes nouvellement installés ou déjà posés dans des gaines galvanisées. Disponible pour toutes les tailles courantes de tube.



Le photo peut différer du produit sélectionné

INFORMATIONS

Domaine d'application:

- DIN 18533 W1.1-E, DIN 18533 W1.2-E, DIN 18533 W2.1-E, DIN 18533 W2.2-E
- Béton étanche, classe de sollicitation 1, Béton étanche, classe de sollicitation 2

Avantages:

- Pour installation à postériori segmentable sur place, jusqu'à Ø 200 mm
- À partir de Ø 250 mm, divisé de série
- Disponible en stock

Dimensions:

- Largeur d'étanchement : 40 mm

Propriétés:

- Profilé en U : stabilité maximale des segments de pression

Matériau:

- Plaques de presse : acier inoxydable AISI 304L, revêtu par poudre
- Vis et écrous : acier inoxydable AISI 304L
- Caoutchouc : EPDM

Étanchéité:

- Étanche au gaz et à l'eau

PROPRIÉTÉS

Gaine/carrotage \varnothing_i (mm): 100

Convient pour tube de transport \varnothing (mm) de: 48

Convient pour tube de transport \varnothing (mm) à: 51

IMAGES

