

# Passage de mise à la terre

avec éclisse de raccordement et borne de fixation en croix

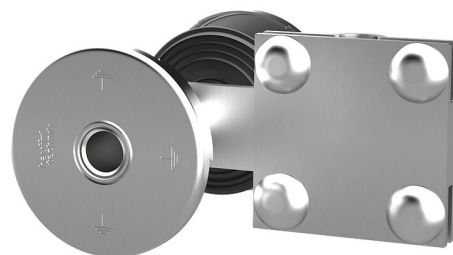
## HEA PK M12/240

No. d'article: 1700030240, GTIN: 4052487136570



- **Sécurité antitorsion brevetée grâce au contour spécial de la rondelle plate**

Pour placement à fleur de coffrage dans béton étanche. Des connexions de mise à la terre à l'intérieur et à l'extérieur peuvent être effectuées au niveau du filetage bilatéral dans le conducteur. Par le biais d'une éclisse de raccordement avec borne de fixation en croix, il est possible de réaliser une connexion de mise à la terre dans le mur.



Le photo peut différer du produit sélectionné

## INFORMATIONS

### Avantages:

- Étanchéité par rapport au béton par barrière à eau
- Filetage de raccordement bilatéral et étanche à l'eau (trou borgne)
- Résistant à la corrosion

### Contenu de la livraison:

- Borne de fixation en croix pour raccordement de l'armature/prise de terre de fondation
- Disques de coffrage avec 4 perçages pour clous

### Dimensions:

- Conducteur : rond, Ø 25 mm
- Connexion de conducteur : avec tige filetée M16
- Rondelle plate : Ø 72 mm

## Domaine d'application:

- Béton étanche, classe de sollicitation 1, Béton étanche classe de sollicitation 2

## Matériau:

- Conducteur et rondelles plates : acier inoxydable AISI 316L
- Connexion du conducteur : St37, galvanisée
- Barrière à eau : NBR
- Disques de coffrage : PE
- Éclisse de raccordement avec borne de fixation en croix : St37

## Tests/normes:

- DIN 18014
- DIN EN 62305-3
- VDE 0185-305-3 (avec parafoudre)

## PROPRIÉTÉS

Épaisseur de paroi (mm):	240
Tige filetée:	M12

## IMAGES

