

Toujours. Sûr. Étanche.

## Passage de mise à la terre isolé

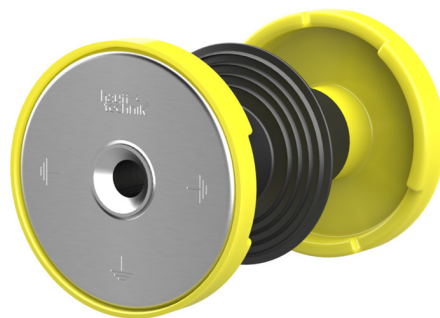
HEA IS M12/110

No. d'article: 1710020110, GTIN: 4052487045315



- **Sécurité antitorsion brevetée grâce au contour spécial de la rondelle plate**

Spécial pour le poste de transformation. L'installation s'effectue pendant les travaux de coffrage. Des connexions de mise à la terre au bâtiment peuvent être effectuées par le biais d'un filetage bilatéral dans le conducteur électrique isolé.



Le photo peut différer du produit sélectionné

## INFORMATIONS

### Domaine d'application:

- Béton étanche, classe de sollicitation 1, Béton étanche, classe de sollicitation 2

### Avantages:

- Mise à la terre isolée pour vérification séparée du dispositif de mise à la terre
- Étanchéité par rapport au béton par barrière à eau
- Filetage de raccordement bilatéral et étanche à l'eau M12 (trou borgne)
- Résistant à la corrosion
- Court-circuit testé

### Contenu de la livraison:

- Couvercle de protection bilatéral

## Dimensions:

- Conducteur : rond,  $\varnothing$  25 mm
- Rondelle plate :  $\varnothing$  72 mm
- Épaisseur de mur minimale : 70 mm

## Matériau:

- Conducteur et rondelles plates : acier inoxydable AISI 316L
- Couvercle de protection : caoutchouc cellulaire
- Isolation électrique : EPDM
- Barrière à eau : EPDM

## Tests/normes:

- Selon VDE 0101, EN 50522

# PROPRIÉTÉS

Épaisseur de paroi  
(mm): 110

## IMAGES

