

# Entrée au sol Coude

pour des conduites de chauffage urbain

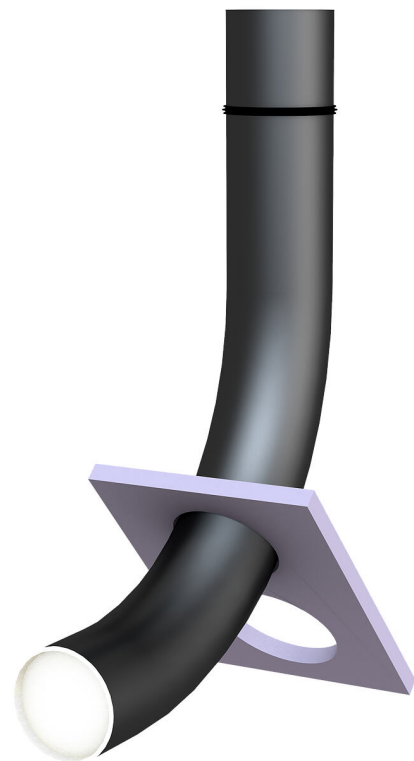
## FUBO RB250 r800

No. d'article: 3030566133, GTIN: 4052487247481



- **Installation vite et sans outils**
- **joint à 3 nervures flexible et adaptable en hauteur**
- **morceau de tube continu**

Montage flexible sur le chantier grâce au joint adaptable en hauteur et au dispositif de mise en place séparé. Positionnement et installation faciles grâce au dispositif de mise en place fourni.



Le photo peut différer du produit sélectionné

## INFORMATIONS

### Avantages:

- Dispositif de mise en place utilisable pour plusieurs tailles
- morceau de tube droit pour adapter la hauteur

## Contenu de la livraison:

- Tuyau coudé
- Joint à 3 nervures
- Dispositif d'installation
- 2 couvercles de fermeture

## Dimensions:

- Rayon coude de tuyau: 800 mm
- en haut 680 mm morceau de tube droit

## Domaine d'application:

- Classe d'exposition à l'eau DIN 18533: W1-E
- béton étanche classe de sollicitation 1 et 2

## Matériau:

- Coude de tuyau : PVC
- Joint à 3 nervures : EPDM
- Dispositif d'installation : Styrodur (XPS)
- Couvercle de fermeture : PE

## Étanchéité:

- étanche au gaz et à l'eau

## PROPRIÉTÉS

Tuyau coudé Øi 250  
(mm):

Tuyau coudé Ø (mm): 264

## IMAGES

