

# Entrée au sol tuyau coudé 200

pour des conduites de chauffage urbain

## MSH Basic FUBO-FIX RB200 r800

No. d'article: 3030499294, GTIN: 4052487244084

Pour introduction et étanchement des circuits d'alimentation de chauffage urbain à travers la dalle base. Positionnement avec système de colliers disponible séparément sur le dispositif d'installation de chauffage urbain et combinaison avec système de flexible spiralé et éléments d'étanchéité.



Le photo peut différer du produit sélectionné

## INFORMATIONS

### Contenu de la livraison:

- Tuyau coudé Øi 200 mm
- Gaine Ø 200 mm, partiellement revêtue l = 650 mm

## Dimensions:

- Rayon coude de tuyau: 1 000 mm

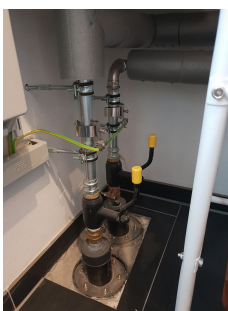
## Domaine d'application:

- DIN 18533 W1-E
- Béton étanche, classe de sollicitation 1, Béton étanche classe de sollicitation 2

## Matériau:

- PVC-U

## IMAGES



## ACCESSOIRES NÉCESSAIRES



Dispositif d'installation



Arc de fixation