

Pièce brute multiligne, disposition en rangées

Pour bâtiment sans cave

MSH Basic FUBO SR3 EBT

No. d'article: 3030484469, GTIN: 4052487242950



- **Adaptation variable en hauteur au niveau du sol fini**
- **Intégration facile du pare-vapeur sur la bride pour collage**

Pour introduction et étanchement communs de tous les circuits d'alimentation (électricité, eau, télécommunications, gaz) par la dalle base. Est complété avec un système de flexible spiralé, un insert d'étanchement et des éléments d'étanchéité de lignes disponibles séparément.



Le photo peut différer du produit sélectionné

INFORMATIONS

Avantages:

- Étanchement de tous les circuits d'alimentation par une seule insertion
- Toutes les sources d'alimentation sont amenées séparément
- Raccordement en continu de la gaine de protection jusqu'aux circuits principaux d'alimentation au niveau de la limite du terrain
- Disposition flexible des différentes lignes
- Les différents segments de cadre sont encliquetables les uns dans les autres

Contenu de la livraison:

- 1 pièce brute avec dispositif d'installation



Dimensions:

- Largeur : 216 mm
- Longueur : 458 mm
- Hauteur : 270 mm

Propriétés:

- certifié DVGW
- À compléter avec les systèmes flexibles KES

Domaine d'application:

- DIN 18533 W1-E
- Béton étanche, classe de sollicitation 1, Béton étanche classe de sollicitation 2

Matériau:

- Segments de cadre de gaine: ABS
- Dispositif d'installation : St37

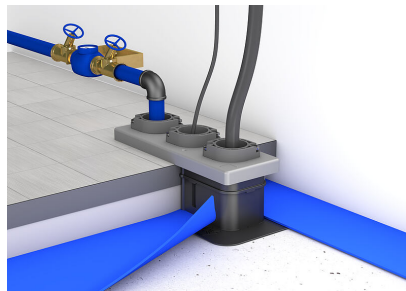
Étanchéité:

- étanche au gaz et à l'eau jusqu'à 1,0 bar

Tests/normes:

- DVGW VP 601

IMAGES



ACCESSOIRES NÉCESSAIRES



Système de flexible spiralé



Insert d'étanchement pour pièce brute