

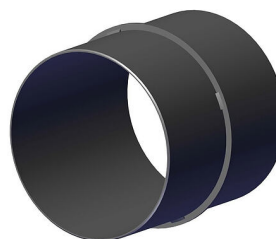
# Casquillo de apoyo

para estabilizar la manguera de protección de cables

## Stuetzhulse 150 I153 A2

Nº de artículo: 3030370286

Casquillo de apoyo para estabilizar el alargador/la unión de la manguera para la manguera espiral Hateflex 14150 en conexión con el manguito KES150 MA150-172/150-172.



Las imágenes pueden diferir respecto al producto  
seleccionado

## HECHOS

### Ventajas:

- Estabilización de la unión de la manguera y absorción de fuerzas de corte

### Dimensiones:

- Diámetro 150 mm
- Longitud: 153 mm

### Material:

- Acero fino inoxidable V2A (AISI 304L)