

## Inserto de pared para alojar sellados del sistema HSI150

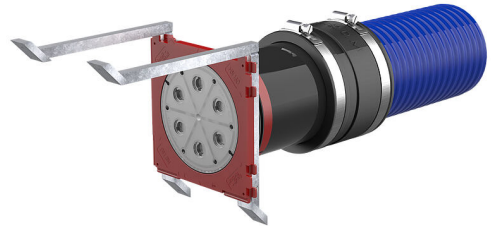
### HSI150 1x4 KVB150 S45°

Nº de artículo: 2125811015



- **Estanqueidad a la presión del hormigón gracias al sello de 3 ribetes inyectado**

Inserto de pared para conectar a manguera espiral Hateflex 14150. Opcionalmente para el hormigonado o para una conexión subterránea. Mediante sellados del sistema HSI150 adicionales se pueden sellar los cables desde el inserto de pared del extremo de la tubería vacía.



Las imágenes pueden diferir respecto al producto seleccionado

## HECHOS

### Ventajas:

- Componentes ideales para la perforación de losas
- Conexión elástica mecánicamente estable mediante un manguito del sistema
- posibilidad de conexión a uno de los lados para sellado del sistema HSI150

### Alcance de suministro:

- 1 casquillo con correas de sujeción
- cubierta de cerradura estanca a la presión

### Área de aplicación:

- Hormigón a prueba de agua con clase de estrés 1, Hormigón a prueba de agua con clase de estrés 2

## Material:

- Inserto de pared: ABS
- Sello de 3 ribetes: TPE
- Manguito: EPDM
- Correas de sujeción: W4
- Tubo de prolongación: PVC

## Impermeabilidad:

- estanco al gas y al agua hasta 2,5 bar

# PROPIEDADES

: 45