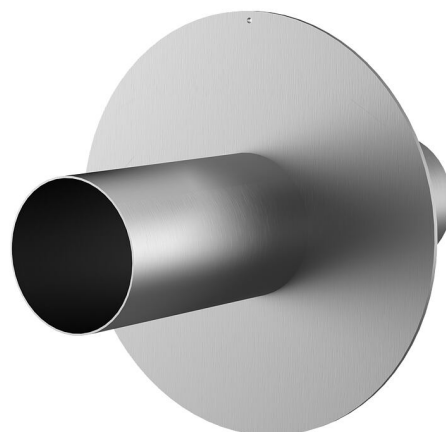


Casquillo de pared de acero inoxidable con brida central para hormigonado

FUM1x1000/100/100 A2

Nº de artículo: 912520200, GTIN: 4052487022415

La brida central sirve como barrera de agua y garantiza una unión resistente.



Las imágenes pueden diferir respecto al producto
seleccionado

HECHOS

Ventajas:

- Montaje sencillo en el encofrado
- Se suministra con varios pasos de tubería y con diferentes diámetros, lo que hace que su diseño sea compacto

Alcance de suministro:

- equipado con cubiertas de cerradura a ambos lados

Dimensiones:

- Brida de Øa correspondiente al respectivo casquillo de pared de Øi + apr. 210 mm (con un paso de tubería, consulte información detallada en el folleto)



Propiedades:

- certificación FHRK

Área de aplicación:

- Hormigón a prueba de agua con clase de estrés 1, Hormigón a prueba de agua con clase de estrés 2

Material:

- Casquillo de pared: Acero inoxidable V2A (AISI 304L) o V4A (AISI 316L)
- Cubierta de cerradura: PE

Impermeabilidad:

- estanco al gas y al agua

PROPIEDADES

Revestimiento de tubería Ø _i (mm):	1000
Dimensiones externas de la brida (mm):	1208
Espesor de pared para el casquillo de pared (mm) S:	4
Longitud (mm):	200