

# Cubierta del sistema separada

## para un sellado posterior

### HSI150 DG 1x70-112

Nº de artículo: 2102200030, GTIN: 4052487121071



- **Tecnología de anillos segmentados para un ajuste individual al diámetro de tubería in situ**
- **Segmentos con rotulación exacta del diámetro**
- **Conexiones de forma ajustada de las placas de prensa**



Las imágenes pueden diferir respecto al producto seleccionado

Para aplicación en inserto de pared y brida de plástico HSI150.  
Versión cerrada para el sellado de cables a punto de instalarse que acaban de ser tendidos.

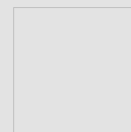
## HECHOS

### Ventajas:

- junta separada para un posterior montaje

### Alcance de suministro:

- Anillo adaptador separado
- Conexión
- Paño de limpieza
- Cuchilla
- Barra de lubricante



## Dimensiones:

- Anchura de sellado: 40 mm
- Placas de prensa con nervios de refuerzo: 20 mm

## Material:

- Placas de prensa: poliamida reforzada con fibra de vidrio
- Goma: EPDM
- Tornillos y tuercas: acero fino inoxidable V4A (AISI 316L)

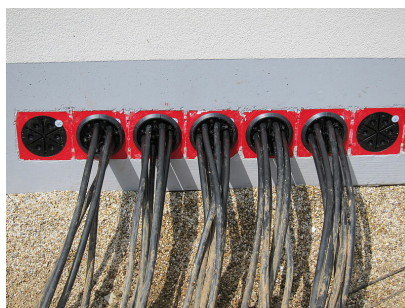
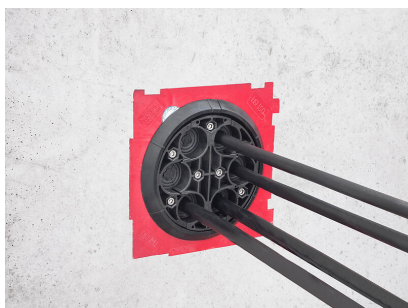
## Impermeabilidad:

- estanco al gas y al agua hasta 2,5 bar
- impermeable al radón

## PROPIEDADES

Paso de tubería:	1
Rango de utilización para el Ø del cable (mm):	70-112

## IMÁGENES



# ACCESORIOS NECESARIOS



Llave de gancho articulada

