

# Manguito de láminas

## para entradas por la losa

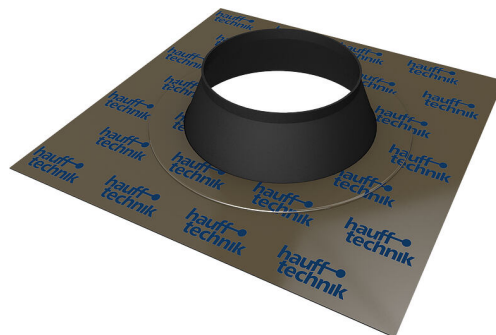
### HFM 1x150-165

Nº de artículo: 3030370214, GTIN: 4052487228077



- **Unión sencilla de la barrera de vapor o lámina de radón**
- **Impide la convección y, por lo tanto, la entrada de gas radón en el edificio.**

Manguito de láminas Hauff para la conexión segura de una entrada por la losa con una barrera de vapor, lámina de radón u otro sellado laminar en la losa.



Las imágenes pueden diferir respecto al producto  
seleccionado

## HECHOS

### Ventajas:

- Montaje sencillo y rápido
- Gran adherencia

### Área de aplicación:

- Clase de exposición al agua DIN 18533: W1-E
- Hormigón a prueba de agua con clase de estrés 1 y 2

### Material:

- Brida de lámina: lámina de unión de aluminio y plástico con caucho butílico
- Inserto de goma: EPDM

## Impermeabilidad:

- a prueba de gas
- impermeable al radón

## PROPIEDADES

Número de cables/medio:	1
Tamaño (mm):	350 x 350 mm

## IMÁGENES

