

# Revestimiento de tubería con pasacables para hormigonado

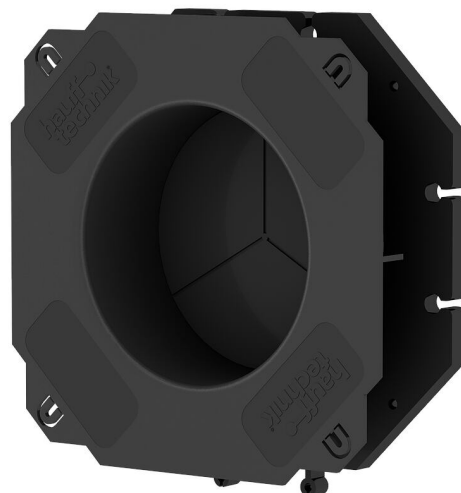
## BWS150/160

Nº de artículo: 827030150, GTIN: 4052487196031



- **Creación de paquetes mediante un sistema de conexión en el marco - compatible con los tres tamaños disponibles**
- **Ajuste fácil al espesor de pared in situ gracias a los canales de cables existentes en obra**

para un montaje y aplicación de juntas estándar en encofrados circulares.



Las imágenes pueden diferir respecto al producto seleccionado

## HECHOS

### Ventajas:

- con pasacables para guiar los cables con mayor facilidad
- Placa ciega para un cierre estanco a la presión inmediatamente después del hormigonado
- Pletina ciega dividida en tres partes, que permite una colocación más sencilla desde el interior del edificio.
- También puede utilizarse la brida exterior para procesar revestimientos de asfalto de gran espesor (PMBC: asfalto modificado con polímeros)

### Propiedades:

- Brida central como barrea de agua
- Argollas para alambre de fijación y argollas para clavar con protección frente a la rotura para fijar a la armadura
- Lengüetas para una fijación al encofrado más sencilla

## Material:

- ABS

## Impermeabilidad:

- estanco al gas y al agua hasta 1,0 bar inmediatamente después del hormigonado

## PROPIEDADES

D1	150
(mm):	
D2	160
(mm):	
D3	250
(mm):	
D4	120
(mm):	

## IMÁGENES

