

# Módulo del elemento de sellado externo 6.2

## para entrada de un solo edificio, variante básica 1

### ESH PolySafe M6.2

Nº de artículo: 1910000109, GTIN: 4052487163552



- **probado según la norma DIN 18533**

Sello redondo de goma tapado con brida de acero inoxidable para unión con impermeabilizaciones existentes en edificios con sótano subterráneo. Adecuado para el sellado en taladros de núcleo en elementos de pared dobles gracias a la anchura de sellado de 80 mm. El Módulo 6.2 puede sellar tanto el encofrado de hormigón del elemento de pared doble como el hormigón en obra. De esta manera se evita que entre el agua en el taladro de núcleo hasta alcanzar la zona entre el elemento de pared y el hormigón en obra.



Las imágenes pueden diferir respecto al producto seleccionado

## HECHOS

### Ventajas:

- Montaje sencillo y rápido
- Unión con impermeabilizaciones de edificios existentes según la norma DIN 18195 T4

### Dimensiones:

- Taladro de núcleo/casquillo de pared Øi: 99 - 103 mm
- Diámetro externo de la brida: 160 mm
- Anchura de sellado: 80 mm

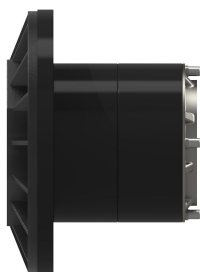
## Área de aplicación:

- DIN 18533 W1-E, DIN 18533 W2.1-E
- Hormigón a prueba de agua con clase de estrés 1, Hormigón a prueba de agua con clase de estrés 2

## Material:

- Goma: EPDM
- Brida: poliamida reforzada con fibra de vidrio
- Sellado de la brida: Caucho celular/NBR
- Placas de prensa: Acero inoxidable V2A (AISI 304L)
- Tornillos y arandelas: Acero inoxidable V2A (AISI 304L)

## IMÁGENES



## ACCESORIOS NECESARIOS



Variante básica con  
impermeabilización interior