

Disposición lineal del componente de tubería

para edificios sin sótano subterráneo

MSH Basic FUBO SR4 EBTM

Nº de artículo: 5060120808, GTIN: 4052487236218



- **ajuste variable de altura del nivel del piso terminado**
- **Brida de barrera de agua en las cuatro tuberías de revestimiento y en el dispositivo de ajuste**

Casquillo de pared estanco al gas y al agua para suelos de entrada de edificio multi-línea MSH Basic - MBK - R4. El casquillo de pared se puede ajustar una vez colocado el piso acabado mediante elementos variables del bastidor de conexión hasta alcanzar el nivel adecuado. Las mangueras espirales flexibles y el inserto de sellado MSH Basic - MBK - R4 se deben pedir por separado.



Las imágenes pueden diferir respecto al producto seleccionado

HECHOS

Ventajas:

- Sellado de todas las tuberías de suministro a través de una entrada
- Todas las subsecciones se colocan y se sellan separadas unas de otras
- Conexión de conductos hasta los conductos de suministro principales en las lindes
- Disposición flexible de líneas
- Los diferentes segmentos del marco encastran entre sí



Alcance de suministro:

- Casquillo de pared con dispositivo de ajuste

Propiedades:

- certificación DVGW
- a completar con sistemas KES flexibles

Área de aplicación:

- Hormigón a prueba de agua con clase de estrés 1, Hormigón a prueba de agua con clase de estrés 2

Material:

- Segmentos del marco del casquillo de pared: ABS
- Dispositivo de ajuste: St37
- Brida de barrera de agua: EPDM

Impermeabilidad:

- estanco al gas y al agua hasta 1,0 bar

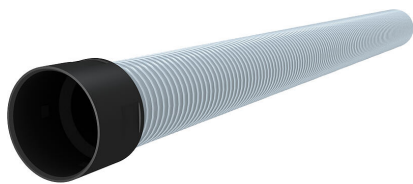
Ensayos/normas:

- DVGW VP 601

IMÁGENES



ACCESORIOS NECESARIOS



Sistema de mangueras en espiral



Inserto de sellado para el componente