

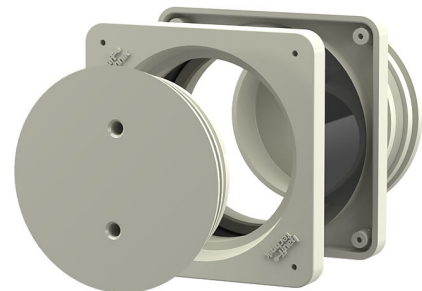
# Implementación de la corriente consumida en obra

para estaciones transformadoras

## BD68 K2/250

N° de artículo: 302040000, GTIN: 4052487005135

Para suministro temporal de corriente o para suministro de emergencia de estaciones transformadoras. Con la implementación de la corriente consumida en obra, durante las obras de construcción, los cables pueden ir por encima de las líneas de corriente hasta la estación. De esta manera se pueden cerrar las puertas de la estación.



Las imágenes pueden diferir respecto al producto seleccionado

## HECHOS

### Ventajas:

- Con sellado listo para el montaje
- Abertura exclusiva mediante una herramienta especial, para evitar una apertura no autorizada
- Montaje sencillo en el encofrado

### Alcance de suministro:

- 2 cubiertas de cerradura

### Dimensiones:

- Dimensiones del marco: 120 x 120 mm

## Material:

- Bastidor de conexión: ABS
- Tubo intermedio: PVC

## PROPIEDADES

Anchura libre (mm): 68  
Espesor de pared (mm): 250

## ACCESORIOS NECESARIOS



Llave de gancho articulada