

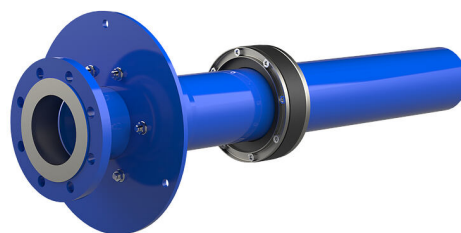
Combinaciones de entradas de edificio para agua

para edificios con sótano subterráneo

ROKA WF-TE-ARO DN100/110 BL960

Nº de artículo: 1990800090, GTIN: 4052487054461

Combinación de entradas de edificio para gases de la marca Schuck DN 100 para uso en taladros de núcleo o casquillos de pared Øi 200 mm.



Las imágenes pueden diferir respecto al producto seleccionado

HECHOS

Ventajas:

- Montaje sencillo y rápido
- Instalación en seco

Alcance de suministro:

- Combinaciones de entradas de edificio para agua de la marca Schuck DN 100 incluyendo protección frente al rasgado y la torsión, y con elementos de sellado montados previamente

Dimensiones:

- Taladro de núcleo/casquillo de pared Øi: 200 mm
- Espesor de pared: 240 - 700 mm

Área de aplicación:

- Hormigón a prueba de agua con clase de estrés 1, Hormigón a prueba de agua con clase de estrés 2

Material:

- Inserto de sellado: Acero inoxidable V2A (AISI 304 L)
- Goma: EPDM

Impermeabilidad:

- estanco al gas y al agua hasta 1,0 bar

IMÁGENES

