

Módulo del elemento de sellado externo 6

para entrada de un solo edificio, variante básica 1

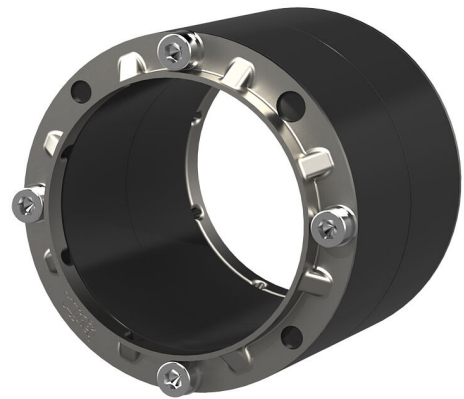
ESH PolySafe M6

Nº de artículo: 1900400020, GTIN: 4052487051026



- **Seguridad en el montaje visible y perceptible gracias a la abertura de inspección integrada**

Para el sellado en taladros de núcleo en elementos de pared dobles. El Módulo 6 puede sellar tanto el encofrado de hormigón del elemento de pared doble como el hormigón en obra a través de una anchura de sellado de 80 mm. De esta manera se evita que entre el agua en el taladro de núcleo hasta alcanzar la zona entre el elemento de pared y el hormigón en obra.



Las imágenes pueden diferir respecto al producto seleccionado

HECHOS

Ventajas:

- Montaje sencillo y rápido

Dimensiones:

- Taladro de núcleo/casquillo de pared Øi: 99 - 103 mm
- Anchura de sellado: 80 mm

Área de aplicación:

- Hormigón a prueba de agua con clase de estrés 1, Hormigón a prueba de agua con clase de estrés 2

Material:

- Goma: EPDM
- Placas de prensa: Acero inoxidable V2A (AISI 304L)
- Tornillos y arandelas: Acero inoxidable V2A (AISI 304L)