

Siempre. Seguro. Estanco.

Entrada de derivación a tierra

Para la impermeabilización de edificios según la norma DIN 18533 (tanque de aguas negras).

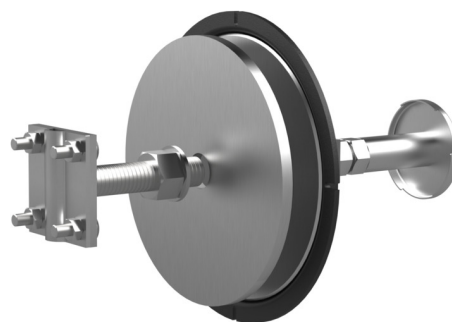
HEA W M16/365

Nº de artículo: 1700041365



- **protección frente a la torsión patentada gracias al contorno especial del disco de contacto**

Para construcción de paredes utilizando encofrados en edificios con impermeabilización exterior según la norma DIN 18533. La unión de la impermeabilización exterior se realiza a través de una brida fija/suelta. A través de la abrazadera cruzada o la rosca de conexión se llevan a cabo las conexiones de derivación a tierra.



Las imágenes pueden diferir respecto al producto seleccionado

HECHOS

Área de aplicación:

- DIN 18533 W1.1-E, DIN 18533 W1.2-E, DIN 18533 W2.1-E, DIN 18533 W2.2-E

Ventajas:

- Adecuado para tanques de aguas negras
- rosca de conexión estanca al agua a ambos lados (orificio ciego)
- resistente a la corrosión

Alcance de suministro:

- Abrazadera cruzada con rosca M20

Dimensiones:

- Brida fija/suelta: \varnothing_a 210 mm
- Núcleo conductor: redondo, \varnothing 25 mm
- Unión del núcleo conductor: con pernos roscados M16
- Disco de contacto: \varnothing 72 mm
- Espesor mínimo de pared: 180 mm

Material:

- Brida fija/suelta: V4A (AISI 316L)
- Núcleo conductor y discos de contacto: Acero inoxidable V4A (AISI 316L)
- Conexión del núcleo conductor: St37, galvanizado
- Cubiertas protectoras: PE
- Abrazadera cruzada M20: Acero inoxidable V4A (AISI 316L)

Ensayos/normas:

- según la norma DIN 18014
- DIN EN 62305-3
- VDE 0185-305-3 (usado como protección frente a rayos)

PROPIEDADES

Conexión roscada:	M16
Espesor de pared (mm):	365