

Siempre. Seguro. Estanco.

## Entrada de derivación a tierra

Para la impermeabilización de edificios según la norma DIN 18533 (tanque de aguas negras).

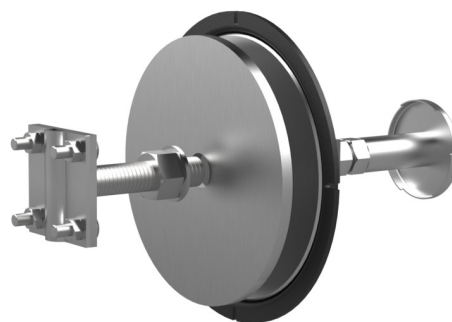
# HEA W M12/400

Nº de artículo: 1700040400



- **protección frente a la torsión patentada gracias al contorno especial del disco de contacto**

Para construcción de paredes utilizando encofrados en edificios con impermeabilización exterior según la norma DIN 18533. La unión de la impermeabilización exterior se realiza a través de una brida fija/suelta. A través de la abrazadera cruzada o la rosca de conexión se llevan a cabo las conexiones de derivación a tierra.



Las imágenes pueden diferir respecto al producto seleccionado

## HECHOS

### Área de aplicación:

- DIN 18533 W1.1-E, DIN 18533 W1.2-E, DIN 18533 W2.1-E, DIN 18533 W2.2-E

### Ventajas:

- Adecuado para tanques de aguas negras
- rosca de conexión estanca al agua a ambos lados (orificio ciego)
- resistente a la corrosión

### Alcance de suministro:

- Abrazadera cruzada con rosca M20

## Dimensiones:

- Brida fija/suelta:  $\varnothing_a$  210 mm
- Núcleo conductor: redondo,  $\varnothing$  25 mm
- Unión del núcleo conductor: con pernos roscados M16
- Disco de contacto:  $\varnothing$  72 mm
- Espesor mínimo de pared: 180 mm

## Material:

- Brida fija/suelta: V4A (AISI 316L)
- Núcleo conductor y discos de contacto: Acero inoxidable V4A (AISI 316L)
- Conexión del núcleo conductor: St37, galvanizado
- Cubiertas protectoras: PE
- Abrazadera cruzada M20: Acero inoxidable V4A (AISI 316L)

## Ensayos/normas:

- según la norma DIN 18014
- DIN EN 62305-3
- VDE 0185-305-3 (usado como protección frente a rayos)

# PROPIEDADES

Conexión roscada:	M12
Espesor de pared (mm):	400