

Entrada de derivación a tierra aislada

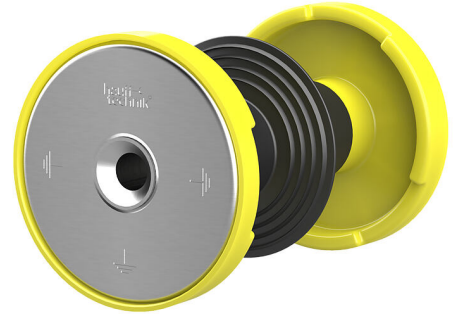
HEA IS M12/350

Nº de artículo: 1710020350, GTIN: 4052487206419



- **protección frente a la torsión patentada gracias al contorno especial del disco de contacto**

Específico para la construcción de estaciones. El montaje se realiza durante los trabajos de encofrado. A través de la doble rosca del núcleo conductor aislado eléctricamente se pueden efectuar conexiones subterráneas con el edificio.



Las imágenes pueden diferir respecto al producto seleccionado

HECHOS

Ventajas:

- Derivación a tierra aislada para una comprobación independiente de la instalación de puesta a tierra
- Impermeabilidad frente al hormigón gracias a la barrera de agua
- Rosca de conexión estanca al agua a ambos lados M12 (orificio ciego)
- resistente a la corrosión
- A prueba de cortocircuitos

Alcance de suministro:

- Cubierta protectora a ambos lados

Dimensiones:

- Núcleo conductor: redondo, Ø 25 mm
- Disco de contacto: Ø 72 mm
- Espesor mínimo de pared: 70 mm

Área de aplicación:

- Hormigón a prueba de agua con clase de estrés 1 y 2

Material:

- Núcleo conductor y discos de contacto: Acero inoxidable V4A (AISI 316L)
- Cubierta protectora: Caucho celular
- Aislamiento eléctrico: EPDM
- Barrera de agua: EPDM

Ensayos/normas:

- Según norma VDE 0101, EN 50522

PROPIEDADES

Espesor de pared (mm):	350
Conexión roscada:	M12

IMÁGENES

