

Tubo espiral de plástico

para sistema de entrada del cable

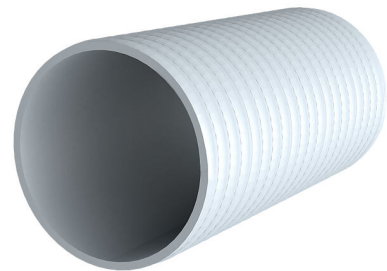
Hateflex14090/8000

Nº de artículo: 3030590124, GTIN: 4052487247672



- **Tubo espiral de plástico flexible (estabilidad axial 745 N)**
- **Con los componentes de conexión correspondientes, se puede crear un sistema de entrada del cable hermético a la presión (2,5 bar de presión externa).**

Tubo espiral de plástico flexible y muy estable. Con los componentes de conexión correspondientes, se puede crear un sistema de entrada del cable hermético a la presión.



Las imágenes pueden diferir respecto al producto seleccionado

HECHOS

Ventajas:

- Se puede suministrar con un tramo de tubería vacía sin casquillos de hasta 25 m
- Sistema de entrada de cables sobre el que se puede construir
- Superficie interior lisa para tensar los cables cómodamente

Alcance de suministro:

- Bobinas de 25 m (se puede suministrar con longitudes especiales en pasos de 0,5 m)
- incl. cubierta de cerradura

Dimensiones:

- Øi: 91 mm ± 1 mm
- Øe: 104 mm ± 1 mm

Propiedades:

- Estabilidad axial: 450 N
- Coeficiente de fricción dinámica de la superficie interior: 0,53 (DIN EN ISO 8295)
- Peso: 4000 g/m
- Coeficiente de fricción dinámica de la superficie interior: 0,53 (DIN EN ISO 8295)
- Temperatura de instalación de +5 °C a +50 °C
- Resistente a la intemperie y a los rayos UV, a prueba de putrefacción
- Resistente al agua salina y marina

Material:

- PVC duro/PVC blando

Impermeabilidad:

- estanco al gas y al agua hasta 2,5 bar

PROPIEDADES

Longitud (m): 8.0

IMÁGENES

