

# Curva de tubo de entrada al suelo

para conductos de calefacción urbana

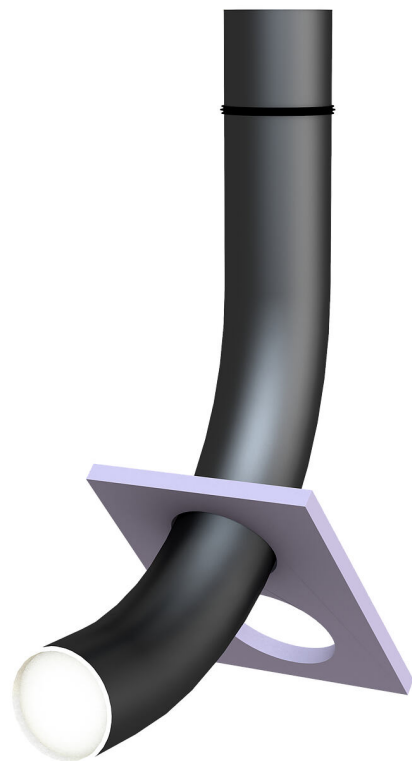
## FUBO RB300 r800

Nº de artículo: 3030566174, GTIN: 4052487247498



- **montaje rápido y sin herramientas**
- **Junta de 3 barras flexible y regulable en altura**
- **Sección de tubo continuo**

Instalación flexible in situ gracias a la junta regulable en altura y al dispositivo de instalación independiente. Fácil colocación e instalación con el dispositivo de instalación suministrado.



Las imágenes pueden diferir respecto al producto  
seleccionado

# HECHOS

## Ventajas:

- El dispositivo de ajuste puede utilizarse para varios tamaños
- Tubo recto para ajustar la altura

## Alcance de suministro:

- Codo de tubería
- Sello de 3 ribetes
- Dispositivo de ajuste
- 2 cubiertas de cerradura

## Dimensiones:

- Radio de codo de tubería: 800 mm
- Tubo recto superior de 680 mm

## Área de aplicación:

- Clase de exposición al agua DIN 18533: W1-E
- Hormigón a prueba de agua con clase de estrés 1 y 2

## Material:

- Curvatura del tubo: PVC
- Sello de 3 ribetes: EPDM
- Dispositivo de instalación: Styrodur (XPS)
- Cubierta de cerradura: PE

## Impermeabilidad:

- estanco al gas y al agua

# PROPIEDADES

Codo de tubería Øi                      300  
(mm):

Codo de tubería Ø (mm):    316

# IMÁGENES

