

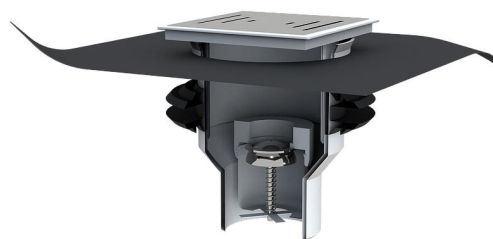
BALF RLS

Nº de artículo: 3030551821, GTIN: 4052487247108



- **Drenaje sin residuos del agua en el cuerpo del desagüe**
- **Prevención de la obstrucción del depósito de drenaje mediante la rejilla del colector de suciedad**
- **Brida de lámina cuadrada**

Adecuado para el drenaje de aguas grises en la zona del suelo. El desconector integrado impide el refluo de las aguas residuales. Conexión estanca al gas y al agua a la placa base con junta labial integrada. Incluye una brida de lámina que facilita la conexión a un revestimiento bituminoso grueso, a una banda soldada o a una barrera de vapor.



Las imágenes pueden diferir respecto al producto seleccionado

HECHOS

Ventajas:

- unión sencilla del sellado o la barrera de vapor mediante brida de lámina
- Clase K3 - cargable hasta 300 kg
- Limpieza y mantenimiento simplificados gracias a la rejilla atrapa polvo
- resistente a las heladas

Alcance de suministro:

- Cuerpo de desagüe de 1 pieza con brida de lámina
- Marco superior de 1 pieza
- Rejilla de acero inoxidable atornillada de 1 pieza



Propiedades:

- Resistente al agua caliente durante periodos cortos

Área de aplicación:

- Hormigón a prueba de agua con clase de estrés 1 y 2

Material:

- Brida de lámina: EPDM

Impermeabilidad:

- estanco a la presión hasta 5,0 bar
- impermeable al radón

PROPIEDADES

Adecuado para una tubería media de Ø
(mm):

110

IMÁGENES



ACCESORIOS NECESARIOS



Masa sellante EGO