

# Fest-/Losflansch-Futterrohr verzinkt

## zum Einbetonieren für schwarze Wanne

### FLFE1x150/365 DIN18533 St-FVZ

Artikel-Nr.: 3030453925, GTIN: 4052487242615

Zum Einbetonieren oder Einmörteln in Wände, Decken oder Fußböden.

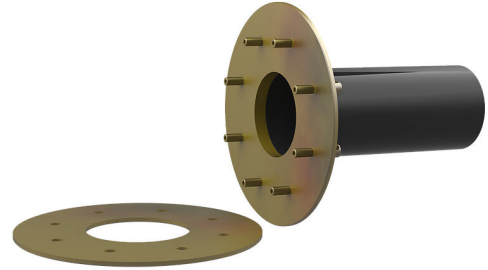


Abbildung kann vom ausgewählten Produkt abweichen

## FAKTEN

### Vorteile:

- flexible Wandstärkenanpassung durch Futterrohr aus Kunststoff
- schalungsbündiger Einbau

### Lieferumfang:

- 1 Stück Fest-/Losflansch-Futterrohr
- Befestigungselemente für Beton
- Bolzen und Muttern
- 2 Stück Verschlussdeckel

### Maße:

- für Wandstärken bis 500 mm
- Konstruktion entspr. DIN 18533 beinhaltet: erdberührte Bauteile
- Standard-Festflansch  $\varnothing_a$  entspricht dem jeweiligen Futterrohr  $\varnothing_i$  + ca. 330 mm (bei einem Durchgang)



## Anwendungsbereich:

- Wassereinflussklasse DIN 18533: W1-E, W2.1-E und W2.2-E

## Werkstoff:

- Fest-/Losflansch-Futterrohr: Stahl verzinkt (vz)
- Futterrohr: PVC-U
- Verschlussdeckel: PE
- Bolzen und Muttern: Stahl verzinkt (vz)

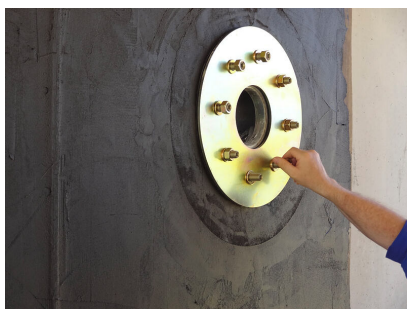
## Dichtheit:

- gas- und wasserdicht

## EIGENSCHAFTEN

Futterrohr $\varnothing_{i}$ (mm) D1:	150
Festflansch $\varnothing_{a}$ (mm) D2:	475
Losflansch $\varnothing_{a}$ (mm) D3:	465
Futterrohr Wanddicke (mm) S:	2
Wandstärke (mm):	365

## BILDER



# ZUBEHÖR NOTWENDIG



Zulagen