

Immer. Sicher. Dicht.

## BD-Fix Bodenplattendurchführung

### BDF110 KG2000

Artikel-Nr.: 3030400290, GTIN: 4052487231244



- **fertig zum Einbau in die Bodenplatte**

Für den Anschluss von KG-/HT-Rohren. Gas- und wasserdichte Verbindung mit der Bodenplatte dank integriertem Wassersperrflansch.

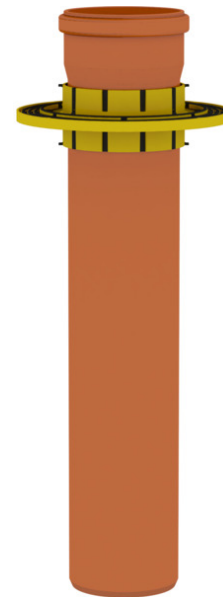


Abbildung kann vom ausgewählten Produkt abweichen

## FAKTEN

### Anwendungsbereich:

- WU-Beton Beanspruchungsklasse 2, WU-Beton Beanspruchungsklasse 1

### Vorteile:

- keine Unterbrechung des Abwasserrohrsystems
- radonsicher

### Werkstoff:

- KG-Rohr: PVC-U/ KG 2000-Rohr: PP
- ABS/TPE



## Dichtheit:

- druckdicht bis 5 bar  $\hat{=}$  50 m Wassersäule
- radondicht

## EIGENSCHAFTEN

KG-Rohr Nennweite: DN110  
Typ: KG2000

## BILDER

