

Immer. Sicher. Dicht.

BD-Fix Bodenplattendurchführung

BDF110 KG

Artikel-Nr.: 3030400156, GTIN: 4052487231213



- fertig zum Einbau in die Bodenplatte

Für den Anschluss von KG-/HT-Rohren. Gas- und wasserdichte Verbindung mit der Bodenplatte dank integriertem Wassersperrflansch.

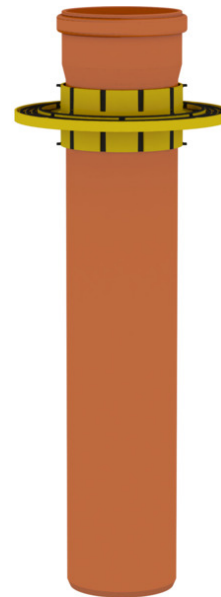


Abbildung kann vom ausgewählten Produkt abweichen

FAKTEN

Anwendungsbereich:

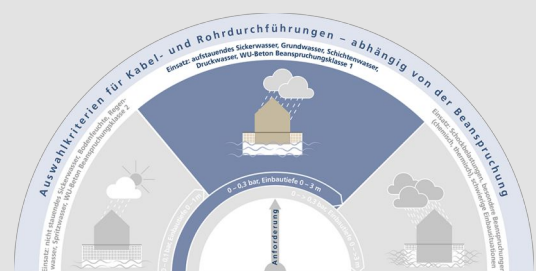
- WU-Beton Beanspruchungsklasse 2, WU-Beton Beanspruchungsklasse 1

Vorteile:

- keine Unterbrechung des Abwasserrohrsystems
- radonsicher

Werkstoff:

- KG-Rohr: PVC-U/ KG 2000-Rohr: PP
- ABS/TPE



Dichtheit:

- druckdicht bis 5 bar $\hat{=}$ 50 m Wassersäule
- radondicht

EIGENSCHAFTEN

KG-Rohr Nennweite: DN110

Typ: KG

VPE (Stück): 50

BILDER

