

Membran-Injektionssystem für Gebäude mit Keller

MIS60D 4x5-7 BL1300 Set10

Artikel-Nr.: 3030391738, GTIN: 4052487230704



- **Universalhauseinführung mit Membran-Injektionssystem für Bohrungen in den gängigsten Wandarten**
- **kontrollierter Harzaustritt durch geschlitzten Membranschlauch**
- **schonende Abdichtung der Medienleitungen durch Dichtlippen**



Abbildung kann vom ausgewählten Produkt abweichen

Für bestehende Gebäude mit Keller zur zuverlässigen Abdichtung von Medienleitungen wie z.B. Wasserleitungen, Kommunikationsleitungen oder Elektroleitungen.

Fakten

Vorteile:

- Schnellmontage in wenigen Minuten
- keine Wiederherstellung der Kellerabdichtung nach DIN 18533 notwendig
- variabel in der Belegung durch verschiedene Dichteinsätze

Lieferumfang:

- 1 Verpackungseinheit:
- 10 Stück MIS60D inklusive vormontiertem Dichteinsatz
- 10 Stück Wandabschlusselemente (nur bei Kommunikationsvariante)
- 10 Stück Wandabschlussrosetten (nur bei Stromvariante)
- 10 Stück 2-Komponentenharz Resinator, 150 ml
- 1 Stück Schnellspannvorrichtung MIS60 SVS



Maße:

- für Kernbohrungen Øi: 62 - 65 mm
- für Wandstärken: 200 - 1.200 mm

Anwendungsbereich:

- Wassereintragsklasse DIN 18533: W1-E und W2.1-E
- WU-Richtlinie: Beanspruchungsklasse 1 und 2

Werkstoff:

- Flansch, Dichteinsatz, Gegenlager und Adapter: EPDM
- Dichtband: Butyl
- Harzeinfüllschlauch: PE
- Wandabschlussrosette: PE
- Rohr: PVC-U
- Wandabschlusselement: ABS
- Schnellspannvorrichtung: glasfaserverstärktes Polyamid/ABS

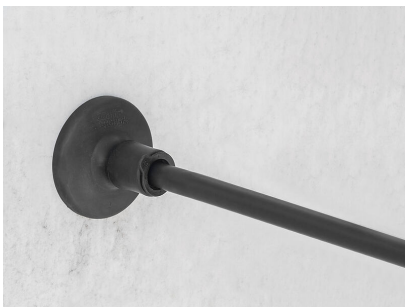
Dichtheit:

- gas- und wasserdicht bis 1,0 bar
- radonsicher

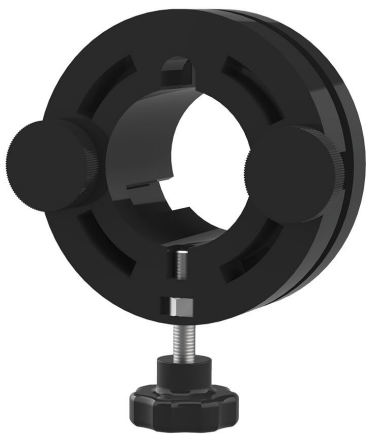
Eigenschaften

Anzahl Kabel/Medium:	4
geeignet für Medienrohr Øa (mm):	5 - 7
Baulänge (mm):	1300
Wandstärke (mm):	900 - 1.200

Bilder



Zubehör notwendig



Schnellspanvorrichtung



Kartuschenpistole