

Membran-Injektionssystem für Gebäude mit Keller

MIS40D 2x5-7 BL1000 Set10

Artikel-Nr.: 3030380163, GTIN: 4052487229920



- **Universalhauseinführung mit Membran-Injektionssystem für Bohrungen in den gängigsten Wandarten**
- **kontrollierter Harzaustritt durch geschlitzten Membranschlauch**
- **schonende Abdichtung der Medienleitungen durch Dichtlippen**



Abbildung kann vom ausgewählten Produkt abweichen

Zur zuverlässigen Abdichtung von Glasfaserkabeln und Telekommunikationsleitungen.

Fakten

Vorteile:

- Schnellmontage in wenigen Minuten
- keine Wiederherstellung der Kellerabdichtung nach DIN 18533 notwendig

Lieferumfang:

- 1 Verpackungseinheit:
- 10 Stück MIS40
- 10 Stück Wandabschlusselement
- 10 Stück 2-Komponentenharz Resinator, 150 ml
- 1 Stück Schnellspannvorrichtung MIS40 SVS



Maße:

- für Kernbohrungen \varnothing i: 40 - 50 mm

Anwendungsbereich:

- Wassereinwirkungsklasse DIN 18533: W1-E und W2.1-E
- WU-Richtlinie: Beanspruchungsklasse 1 und 2

Werkstoff:

- Flansch und Gegenlager: EPDM
- Harzeinfüllschlauch: PE
- Dichtband: Butyl
- Rohr: PVC-U
- Wandabschlusselement: ABS
- Schnellspannvorrichtung: ABS

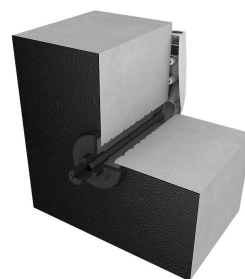
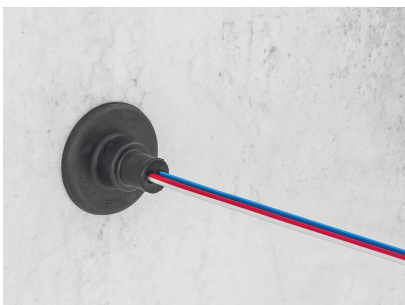
Dichtheit:

- gas- und wasserdicht bis 1,0 bar

Eigenschaften

Anzahl Kabel/Medium:	2
geeignet für Medienrohr \varnothing a (mm):	5 - 7
Baulänge (mm):	1000
Wandstärke (mm):	200 - 900

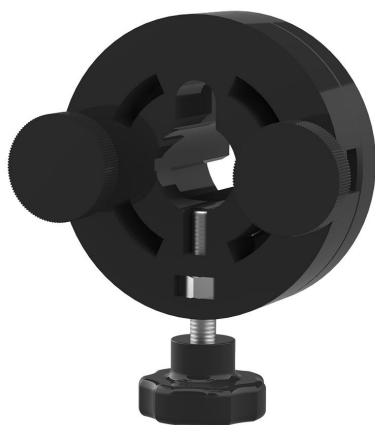
Bilder



Zubehör notwendig



Kartuschenpistole



Schnellspannvorrichtung