

**Immer. Sicher.  
Dicht.**

## **Faserzement-Futterrohr geteilt**

### FZRG

Bestehend aus zwei Halbschalen zur nachträglichen Abdichtung von bereits verlegten Medienleitungen. Zum Einbetonieren oder Einmörteln. Umlaufende Außenrillung gewährleistet einen dichten und kraftschlüssigen Verbund mit der Wand.

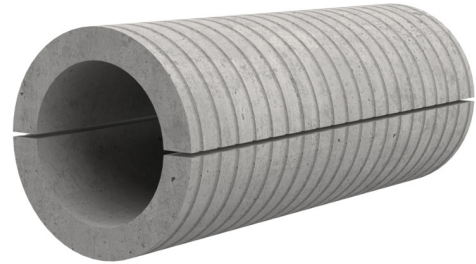


Abbildung kann vom ausgewählten Produkt abweichen

## FAKTEN

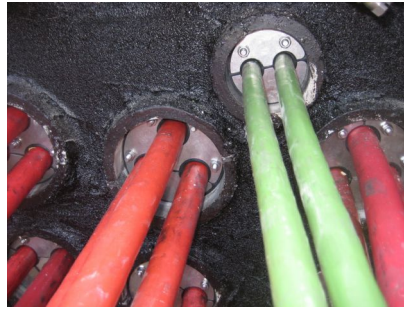
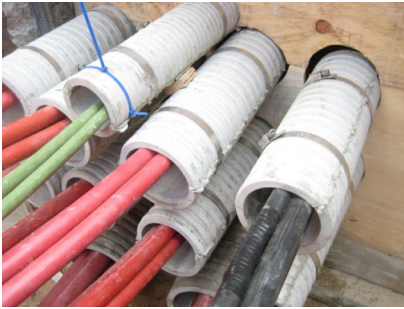
### **Anwendungsbereich:**

- WU-Beton Beanspruchungsklasse 1, WU-Beton Beanspruchungsklasse 2

### **Vorteile:**

- geteilte Ausführung zum nachträglichen Einbau in Durchbrüche bei bereits verlegten Medienleitungen
- geeignet für alle Wandarten
- optimale Verbindung zum Beton
- asbestfrei

## BILDER



## ZUBEHÖR NOTWENDIG



Montageset