

Immer. Sicher.
Dicht.

Faserzement-Futterrohr geteilt

FZRG800/400

Artikel-Nr.: 1802800400

Bestehend aus zwei Halbschalen zur nachträglichen Abdichtung von bereits verlegten Medienleitungen. Zum Einbetonieren oder Einmörteln. Umlaufende Außenrillung gewährleistet einen dichten und kraftschlüssigen Verbund mit der Wand.



Abbildung kann vom ausgewählten Produkt abweichen

FAKTEN

Anwendungsbereich:

- WU-Beton Beanspruchungsklasse 1, WU-Beton Beanspruchungsklasse 2

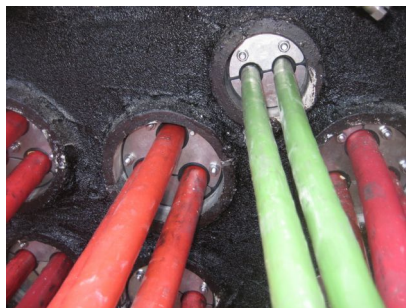
Vorteile:

- geteilte Ausführung zum nachträglichen Einbau in Durchbrüche bei bereits verlegten Medienleitungen
- geeignet für alle Wandarten
- optimale Verbindung zum Beton
- asbestfrei

EIGENSCHAFTEN

Futterrohr \varnothing_i (mm):	800
Futterrohr \varnothing_a (mm):	≤ 880
optimaler Anwendungsbereich \varnothing (mm):	620 – 720
max. möglicher Anwendungsbereich \varnothing (mm):	0 – 750
Wandstärke (mm):	400

BILDER



ZUBEHÖR NOTWENDIG



Montageset