

Immer. Sicher.
Dicht.

Faserzement-Futterrohr geteilt

FZR-G 700/200

Artikel-Nr.: 1802700200

Bestehend aus zwei Halbschalen zur nachträglichen Abdichtung von bereits verlegten Medienleitungen. Zum Einbetonieren oder Einmörteln. Umlaufende Außenrillung gewährleistet einen dichten und kraftschlüssigen Verbund mit der Wand.



Abbildung kann vom ausgewählten Produkt abweichen

FAKTEN

Anwendungsbereich:

- WU-Beton Beanspruchungsklasse 1, WU-Beton Beanspruchungsklasse 2

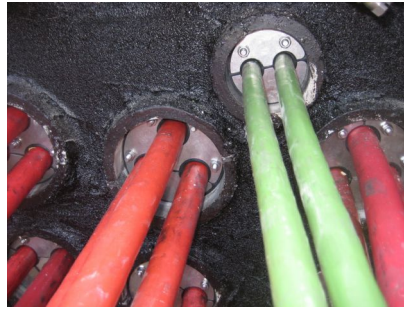
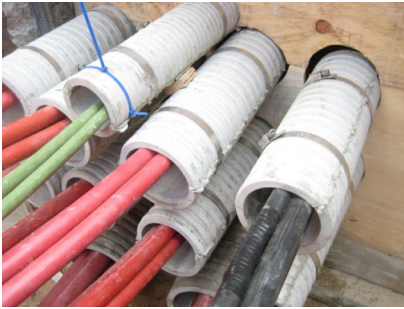
Vorteile:

- geteilte Ausführung zum nachträglichen Einbau in Durchbrüche bei bereits verlegten Medienleitungen
- geeignet für alle Wandarten
- optimale Verbindung zum Beton
- asbestfrei

EIGENSCHAFTEN

Futterrohr \varnothing_i (mm):	700
Futterrohr \varnothing_a (mm):	≤ 780
optimaler Anwendungsbereich \varnothing (mm):	520 – 620
max. möglicher Anwendungsbereich \varnothing (mm):	0 – 650
Wandstärke (mm):	200

BILDER



ZUBEHÖR NOTWENDIG



Montageset