

Immer. Sicher.
Dicht.

Faserzement-Futterrohr geteilt

FZRG450/300

Artikel-Nr.: 1802450300

Bestehend aus zwei Halbschalen zur nachträglichen Abdichtung von bereits verlegten Medienleitungen. Zum Einbetonieren oder Einmörteln. Umlaufende Außenrillung gewährleistet einen dichten und kraftschlüssigen Verbund mit der Wand.



Abbildung kann vom ausgewählten Produkt abweichen

FAKTEN

Anwendungsbereich:

- WU-Beton Beanspruchungsklasse 1, WU-Beton Beanspruchungsklasse 2

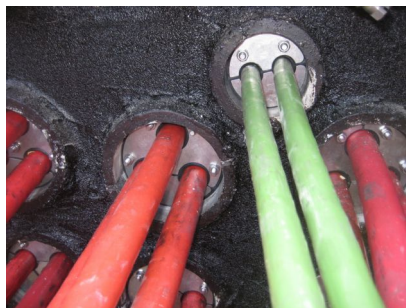
Vorteile:

- geteilte Ausführung zum nachträglichen Einbau in Durchbrüche bei bereits verlegten Medienleitungen
- geeignet für alle Wandarten
- optimale Verbindung zum Beton
- asbestfrei

EIGENSCHAFTEN

Futterrohr \varnothing_i (mm):	450
Futterrohr \varnothing_a (mm):	≤ 510
optimaler Anwendungsbereich \varnothing (mm):	320 – 370
max. möglicher Anwendungsbereich \varnothing (mm):	0 – 400
Wandstärke (mm):	300

BILDER



ZUBEHÖR NOTWENDIG



Montageset