

Immer. Sicher.  
Dicht.

## Faserzement-Futterrohr geteilt

# FZRG400/300

Artikel-Nr.: 1802400300

Bestehend aus zwei Halbschalen zur nachträglichen Abdichtung von bereits verlegten Medienleitungen. Zum Einbetonieren oder Einmörteln. Umlaufende Außenrillung gewährleistet einen dichten und kraftschlüssigen Verbund mit der Wand.



Abbildung kann vom ausgewählten Produkt abweichen

## FAKTEN

### Anwendungsbereich:

- WU-Beton Beanspruchungsklasse 1, WU-Beton Beanspruchungsklasse 2

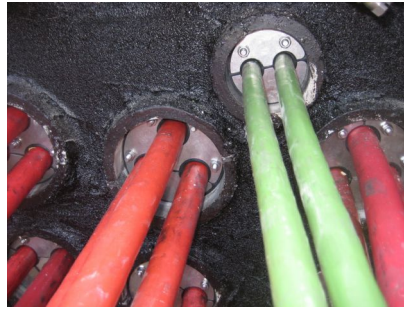
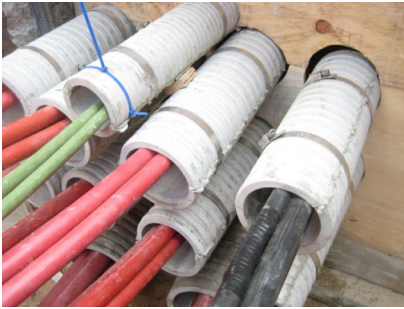
### Vorteile:

- geteilte Ausführung zum nachträglichen Einbau in Durchbrüche bei bereits verlegten Medienleitungen
- geeignet für alle Wandarten
- optimale Verbindung zum Beton
- asbestfrei

## EIGENSCHAFTEN

Futterrohr $\varnothing_i$ (mm):	400
Futterrohr $\varnothing_a$ (mm):	$\leq 460$
optimaler Anwendungsbereich $\varnothing$ (mm):	270 – 320
max. möglicher Anwendungsbereich $\varnothing$ (mm):	0 – 350
Wandstärke (mm):	300

## BILDER



## ZUBEHÖR NOTWENDIG



Montageset