

Immer. Sicher.
Dicht.

Faserzement-Futterrohr geteilt

FZRG350/365

Artikel-Nr.: 1802350365

Bestehend aus zwei Halbschalen zur nachträglichen Abdichtung von bereits verlegten Medienleitungen. Zum Einbetonieren oder Einmörteln. Umlaufende Außenrillung gewährleistet einen dichten und kraftschlüssigen Verbund mit der Wand.



Abbildung kann vom ausgewählten Produkt abweichen

FAKTEN

Anwendungsbereich:

- WU-Beton Beanspruchungsklasse 1, WU-Beton Beanspruchungsklasse 2

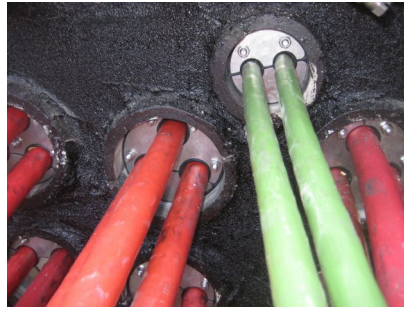
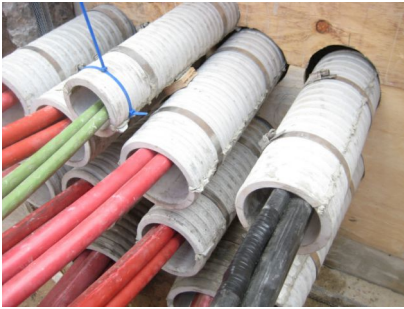
Vorteile:

- geteilte Ausführung zum nachträglichen Einbau in Durchbrüche bei bereits verlegten Medienleitungen
- geeignet für alle Wandarten
- optimale Verbindung zum Beton
- asbestfrei

EIGENSCHAFTEN

Futterrohr \varnothing_i (mm):	350
Futterrohr \varnothing_a (mm):	≤ 400
optimaler Anwendungsbereich \varnothing (mm):	225 – 270
max. möglicher Anwendungsbereich \varnothing (mm):	0 – 310
Wandstärke (mm):	365

BILDER



ZUBEHÖR NOTWENDIG



Montageset